



foto: APNPG

LUP - *Canis lupus*

Urmă tipar de lup

Urmă pârție de lup



Știați că...lupul are temperatura corpului constantă de 40,7 0 C.

În fauna României există circa 3500 exemplare. Lupul este un carnivor de talie mare, cu lungimea corpului de 0,8-1 m, înălțimea la greabăn de 85-95 cm, coada de 30 - 40 cm și greutatea de 30 - 50 kg.

Habitat: se adaptează la toate tipurile de habitate terestre.

Hrana lui constituită din iepuri, păsări, rozătoare, căprioare, cerbi și capre negre.

Număr exemplare semnalate în Parcul Național Piatra Craiului: aproximativ 8.

Participă și implică-te în programele noastre junior ranger ca să afli informații despre plantele protejate din Parcul Național Piatra Craiului.



foto: Mircea Veghelet

Știați că... garofița Pietrei Craiului este simbolul floristic al Parcului Național Piatra Craiului și este unică în lume?

Diferită de celelalte garofițe cunoscute în lume, ea a rămas prizoniera muntelui timp de o jumătate de milion de ani.



Ca să fii junior ranger trebuie să-ți placă natura și activitățile desfășurate în aer liber. Traseele turistice din Piatra Craiului, cu un grad de dificultate ușor spre mediu, sunt ideale pentru acestea. Te invităm să ni te alături în aventura cunoașterii proceselor naturale care susțin și îmbogățesc traiul nostru pe pământ.

Dacă ai zărit, pe parcursul traseelor explorate, una din urmele prezentate în acest pliant sau ai întâlnit garofița Pietrei Craiului, fă o fotografie, înregistrează locația și trimite aceste informații la Administrația Parcului Național Piatra Craiului, la adresa de mail: office@pcrai.ro

Află mai multe despre Parcul Național Piatra Craiului:

Informațiile prezentate în acest pliant exprimă exclusiv opinia autorului, iar Fundația pentru Parteneriat și MOL România nu pot fi făcuți în nici un fel răspunzători de felul în care se folosesc informațiile cuprinse în publicație.



Scan me



Proiect finanțat de Fundația pentru Parteneriat și MOL România

Hai cu noi să înveți despre natura ce te înconjoară și primești distincția „Junior ranger”



Contează pentru vitor!



Fii junior ranger și descoperă și tu spectacolul naturii, urmând pașii viețuitoarelor și cărările străjuite de plantele unice din Piatra Craiului!

URS BRUS - *Ursus arctos*

Urmă tipar de urs
(anterioară)

Urmă tipar de urs
(posteroară)

Urmă părtie de urs



Știați că... ursul preferă să se hrănească noaptea? Rareori se hrănește și ziua, în locuri liniștite și sigure.

În fauna României există circa 6500 exemplare. Ursul brun este cel mai mare prădător din fauna României și a Europei, cu lungimea corpului de până la 2,5 m, înălțimea la greabăn de 1,5 m și greutatea între 150 – 250 kg.

Habitat: preferă zonele cu păduri compacte, dar în căutările lui după hrană, ajunge și în pajiștile alpine. Ursul brun este **omnivor**, hrana lui fiind constituită din: ierburi, rădăcini, mușchi de pământ, ciuperci, fructe – zmeură, afine, mure, prune, pere - furnici, șoareci și păsări.

Număr exemplare semnalate în Parcul Național Piatra Craiului: aproximativ 25.

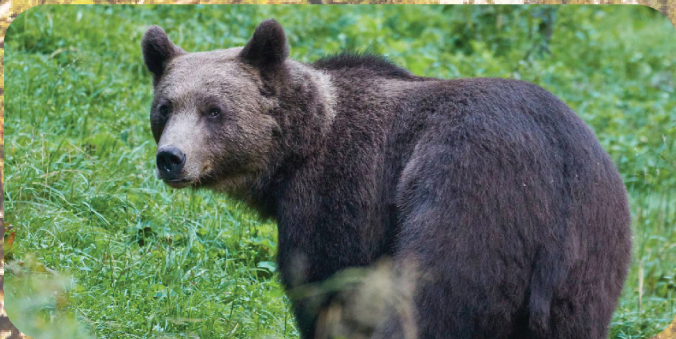


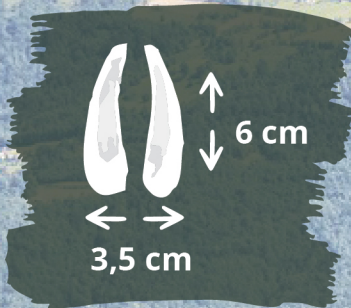
foto: Mircea Vegheleț



foto: Mircea Vegheleț

Urmă de capră neagră

Urmă părtie de capră neagră



Știați că... capra neagră este cel mai vechi mamifer din România? A trăit în perioadele glaciare cuaternare, alături de mamut și de rinocerul lănos.

În fauna României există circa 9500 exemplare.

Capra neagră este un ierbivor cu lungimea corpului de 1,25 – 1,35 m, înălțimea la greabăn de 70 – 90 cm și greutatea de 30 – 50 kg.

Habitat: preferă stâncăriile, grohotișurile și jnepenișurile întinse.

Hrana ei este alcătuită din: iarbă, muguri, lăstari, frunze de plante, mușchi și licheni.

Număr exemplare semnalate în Parcul Național Piatra Craiului: aproximativ 230.

RÂS - *Lynx lynx*

Urmă tipar de răs

Urmă părtie de răs



Știați că... râsul poate sări la o distanță de 4-6 metri.

Știați că... râsul poate sări la o distanță de 4-6 metri. În fauna României există circa 1500 exemplare.

Râsul este mai mare și mai înalt decât pisica sălbatică, având lungimea corpului de 0,7 – 1,3 m, înălțimea la greabăn de 50 – 60 cm, coada de 10 – 16 cm, iar greutatea până la 30 kg.

Habitat: preferă pădurile de amestec cu conifere și foioase și zone cu stâncărie.

Râsul este carnivor, **hrana** lui fiind constituită din: iepuri, șoareci, păsări, căprioare și capre negre.

Număr exemplare semnalate în Parcul Național Piatra Craiului: aproximativ 10.



foto: Remus Gucu